



Open For Rent

小松市役所前事務所

光回線引込済み テレワーク等可

小松市京町 19-6 建物面積：154.30 坪

レイアウト

1F：屋根付き駐車場

2F 3F：オフィス

4F：リラックスオフィス

シャワールーム

RF：屋上ウッドデッキ

条件

月額賃料：660,000 円（税込）

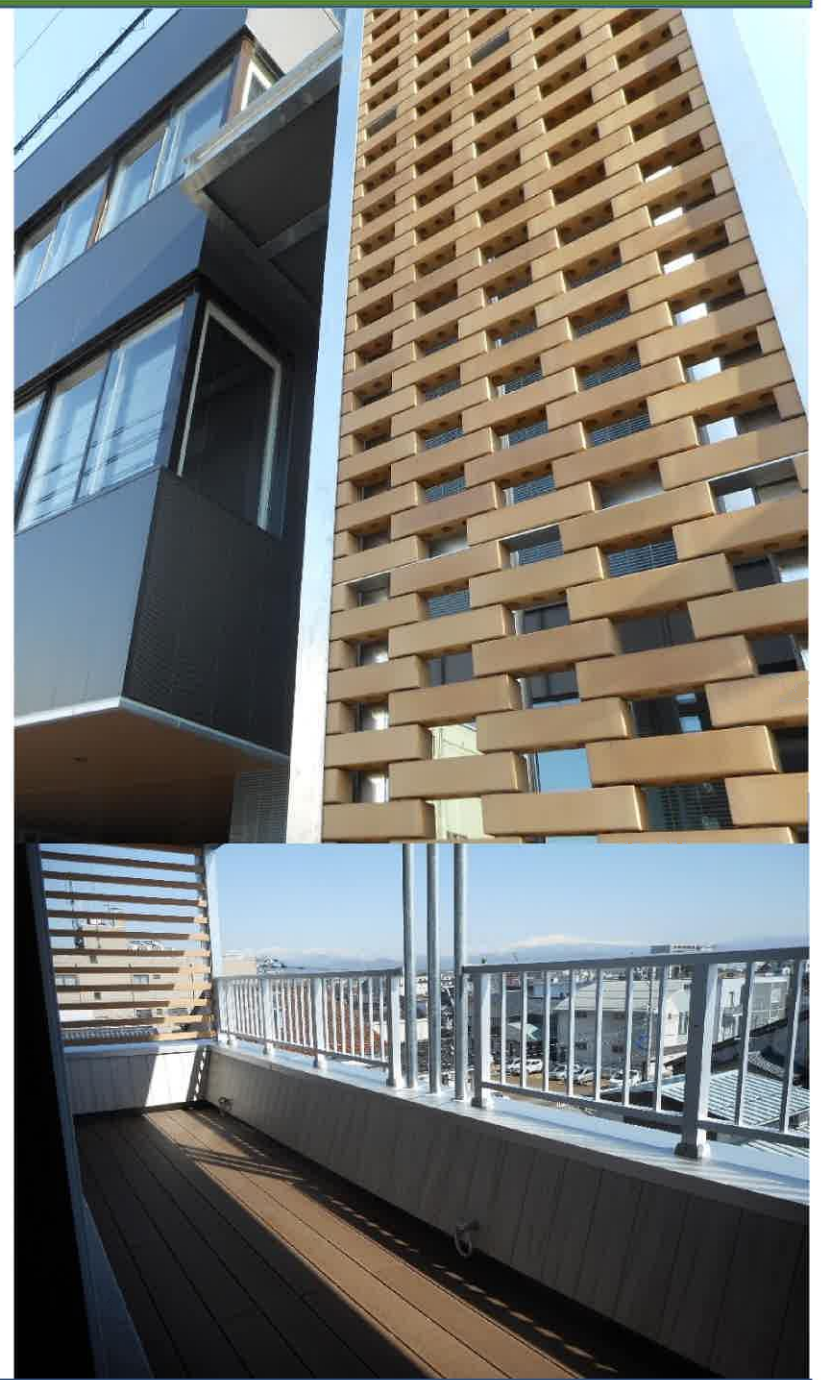
敷金：賃料の 6 か月



076-280-3339

info@ekisin.jp

www.ekisin.jp





正面



背面

外観



背面



正面



駐車場



エントランス

1F



キラキラタイル

宅配BOX

インターホン



日産リーフ充電器



キラキラタイル



1F～2F階段

1F



1F～2F階段



風除室



2 F





3 F





男性トイレ



女性トイレ

3 F



男性トイレ



4 F



ホワイトボード



シャワー室



4 F ~ 屋上階段

4 F



ベランダ



手洗い・オムツ交換台



屋上



「成田ですか関空ですか？いいえ KOMATSU です。」 スマートオフィス 仮称：小松市役所前事務所 募集中
EVコンセントあり 停電時にEVコンセントから送電可 BCP対応 ご契約後 お好きなビル名をお付けください。

子育てをしながら働ける、女性も働きやすい職場環境を実現。
みんなが集まるリラックスオフィスとウッドデッキを設置

東京なら「かかやき」よりも 早く着き



小松空港まで8分、羽田まで60分



2019年4月 全面改修完了



■物件概要

所在地：小松市京町19番地6

建物構造：RC造陸屋根5階建

公簿面積：510.09㎡ (154.30坪)

面積内訳：オフィス392.67㎡ (118.78坪)

共有部等117.42㎡ (35.51坪)

1階：屋根付駐車場・エントランス・ギャラリー

2階：オフィス 129.35㎡ (39.12坪)

3階：オフィス 129.35㎡ (39.12坪)

4階：リラックスオフィス 104.50㎡ (31.61坪)

5階：屋上ウッドデッキ 29.47㎡ (8.91坪)

SDGs・BCP、テレワーク対応、光回線引込済み

停電時、EVコンセントから送電が可能

断水時、雨水タンクを利用し、トイレ排水が可能

周辺施設：白山連峰・芦城公園

■賃貸条件

月額賃料：660,000円 (税込)

敷金：賃料の6か月分

町内会費：別途町会へ支払い

警備料：賃料に含む (アルソック)

保険等：別途借主加入

手数料：賃料の1か月分+税

引渡し：相談

■お問合せ先

株式会社 益進 (えきしん)

電話：076-280-3339

住所：金沢市御影町2番2号



芦城公園 雪つり



芦城公園を眺める



4階平面図

白山連峰 とにかく美しい



芦城公園 桜

ウッドデッキ
パーティーやランチに



屋上平面図

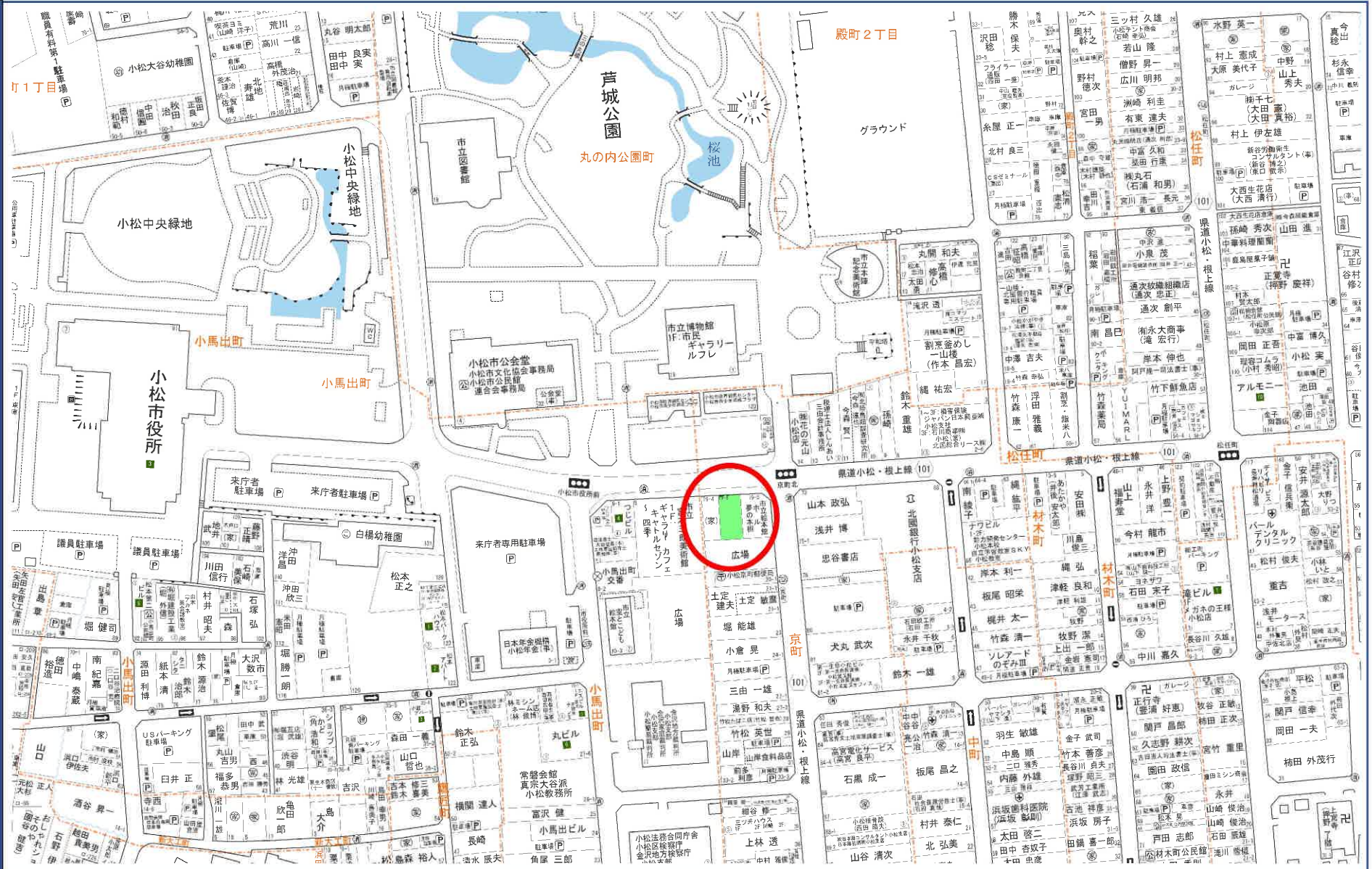
白山の眺めは賃料に含んでいます。





小松駅

案内図



小松空港 国内・国際線 路線図

