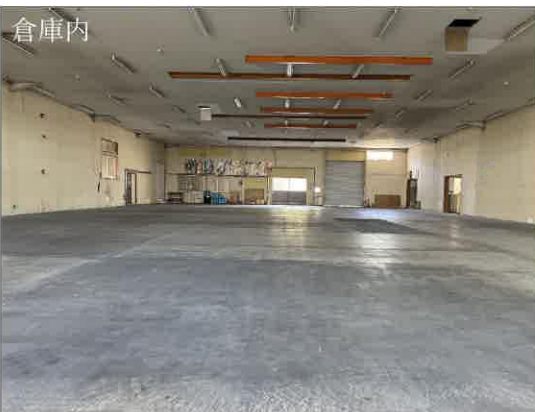
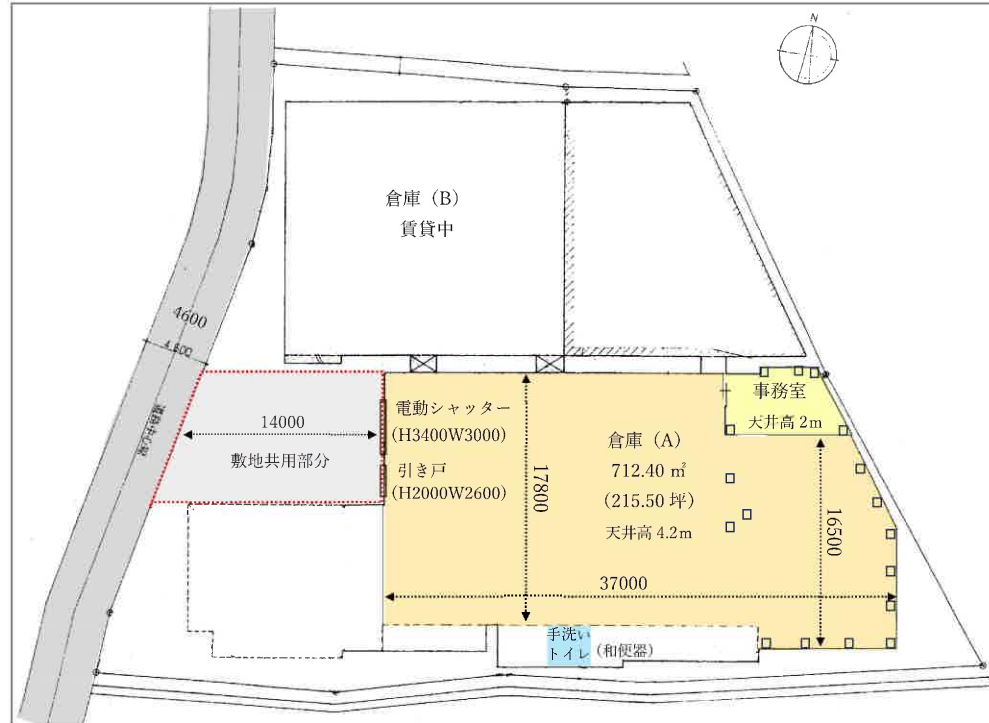


北陸自動車道【金沢西IC】から約3km、【白山IC】から約4km、【金沢港】から約4kmに立地  
倉庫215坪、電動シャッター、トイレあり B倉庫契約者と敷地共用になります。

外観、航空写真



配置図、案内図



物件概要

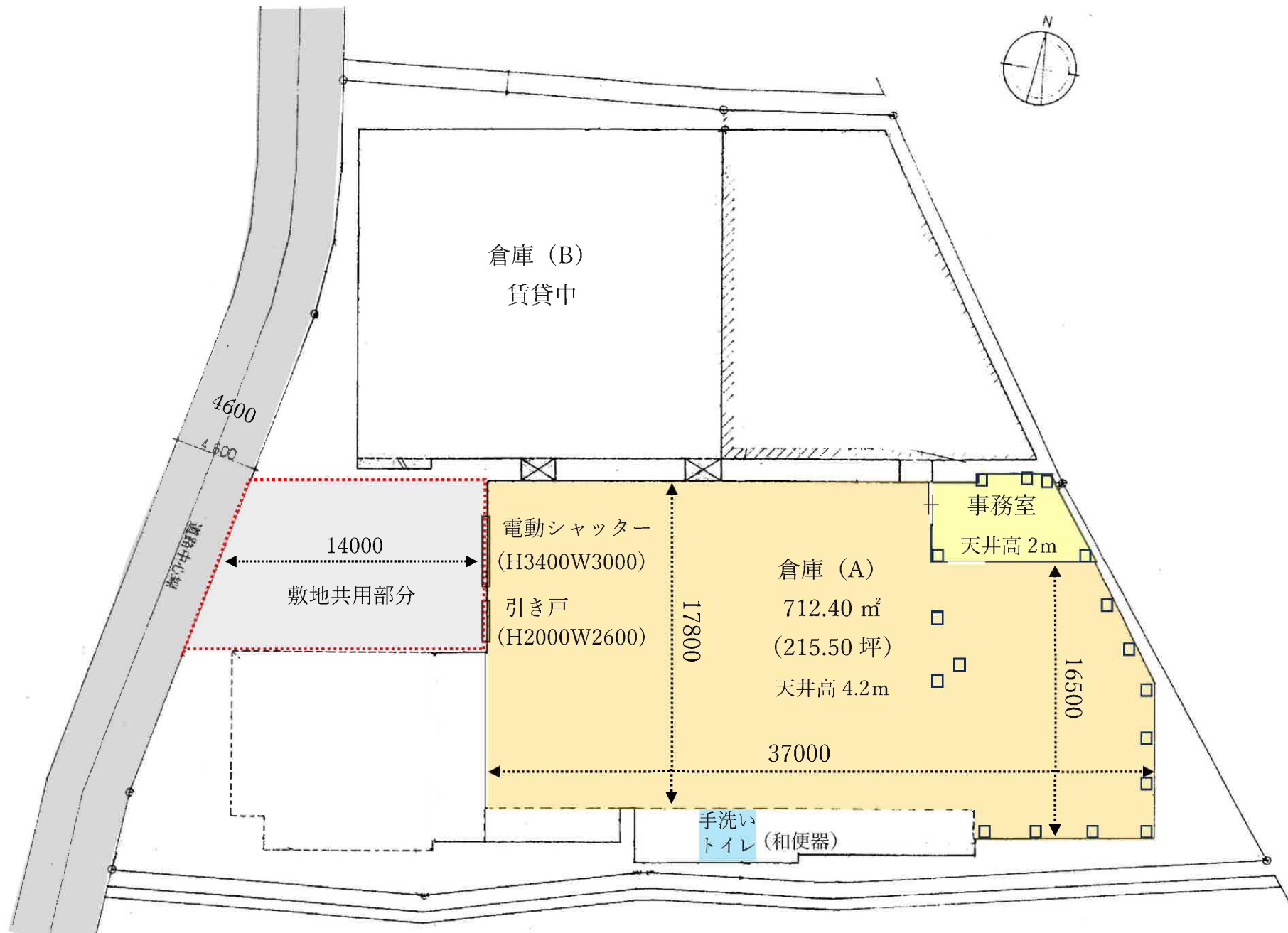
名称：金沢佐奇森町貸倉庫 A  
所在地：石川県金沢市佐奇森町ル 68-1  
用途地域：工業地域  
建物構造：鉄骨造平家建  
建築年月：昭和 55 年 4 月  
建物面積：712.40㎡ (215.50坪)  
天井高：倉庫 4.2m、事務室 2m  
設備等：電動シャッター、トイレ  
交通：金沢西 IC から約 3 km、  
白山 IC から約 4 km、  
金沢港から約 4 km、  
金沢駅から約 6 km  
備考：B 倉庫契約者と敷地共用になります。

賃貸条件

月額賃料：550,000 円 (税込)  
(500,000 円+消費税)  
敷金：賃料の 3 か月分  
手数料：賃料の 1 か月分+消費税  
保険：借家人賠償保険別途借主加入  
町内会費：別途町会へ支払い  
契約年数：3 年  
引渡し：相談  
解約予告：3 カ月前通知



配置図









付近見取図

