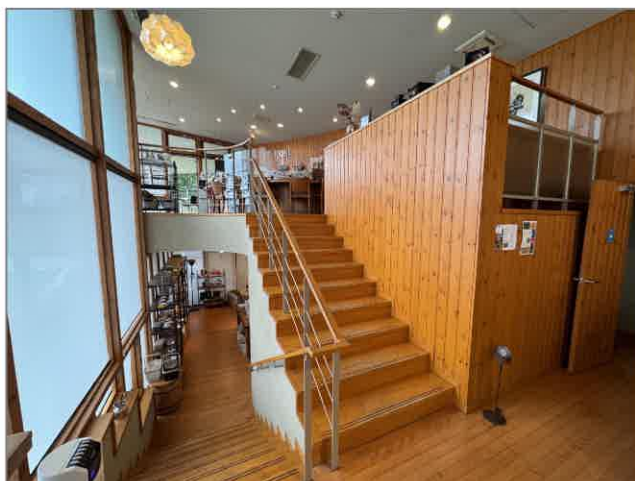
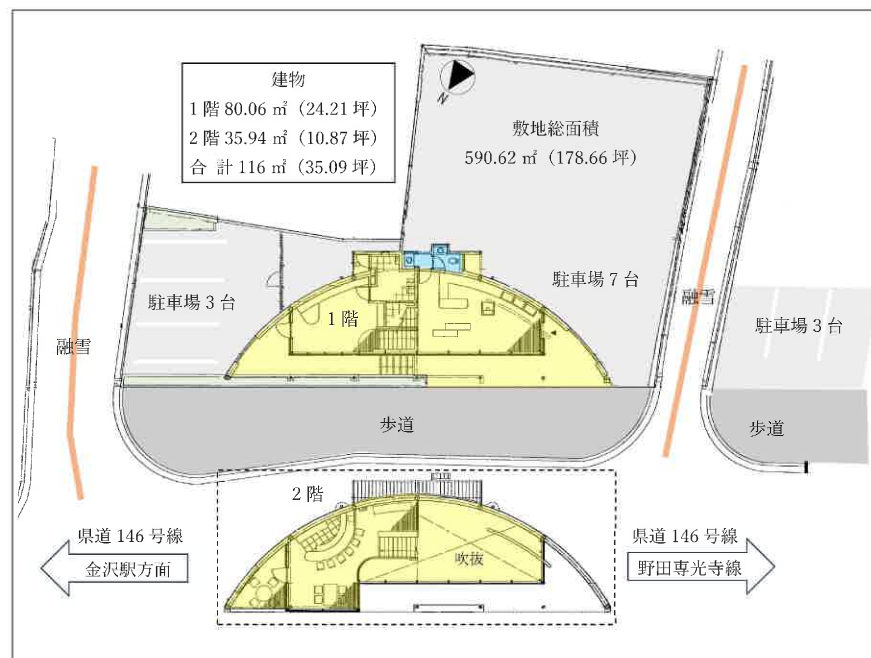


外観・室内



配置平面図、案内図



物件概要

名称：金沢中央通町 貸店舗
所在地：石川県金沢市中央通町 20-14
用途地域：商業地域
(敷地の一部、第一種住居地域)
敷地面積：590.62㎡ (178.66坪)
建物構造：鉄骨造 2階建
建築年月：平成 17 年 5 月
建物面積：1階 80.06㎡ (24.21坪)
2階 35.94㎡ (10.87坪)
計 116.00㎡ (35.09坪)
交通：金沢駅から約 1.5 km、
長町武家屋敷跡から約 750m
21 世紀美術館から約 1.7 km
法令等：まちづくり協定 (元車・御影大橋地区)

賃貸条件

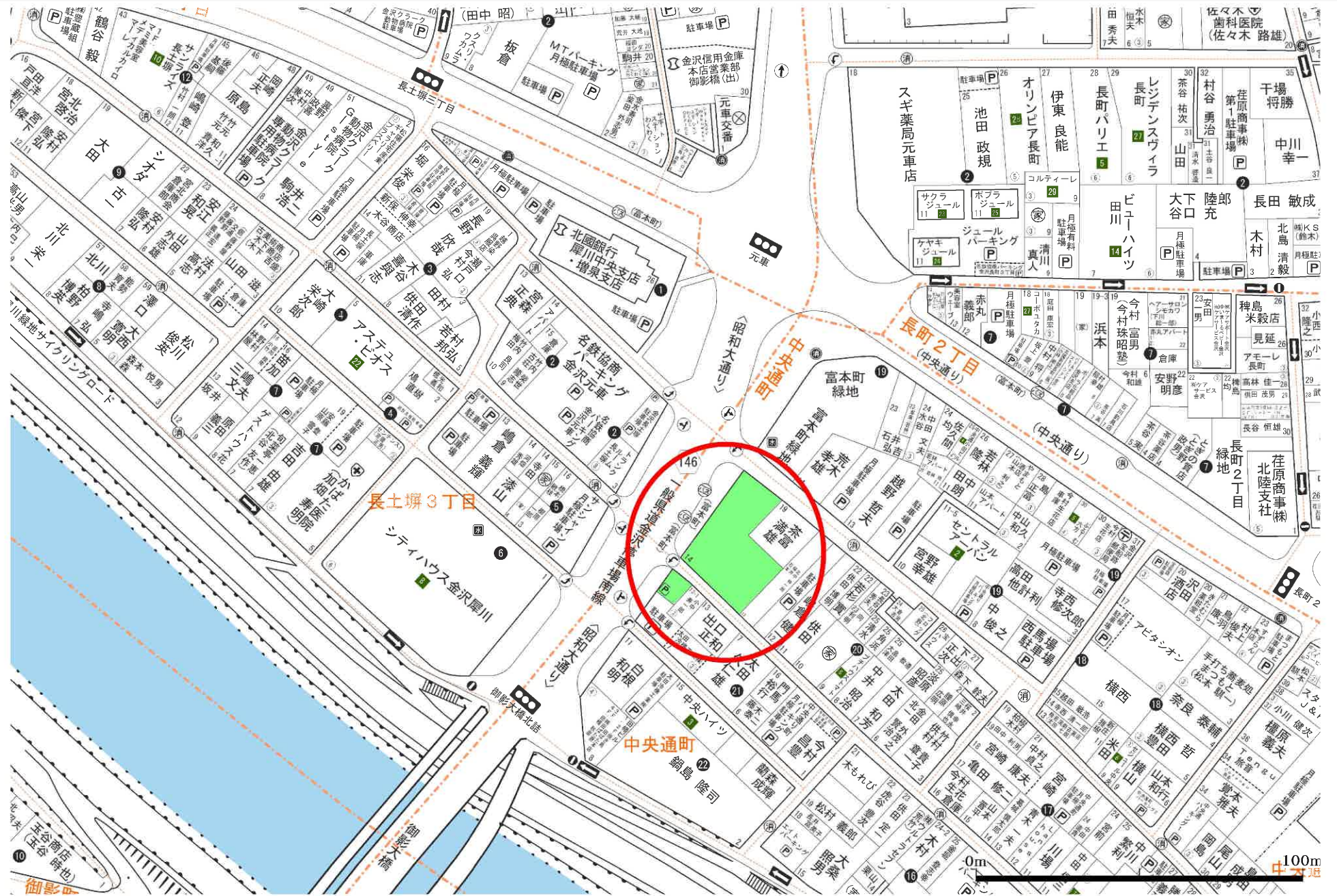
月額賃料：550,000 円 (税込)
(500,000 円+消費税)
駐車料：賃料に含む
敷金：賃料の 6 か月分
手数料：賃料の 1 か月分+消費税
保険：借家人賠償保険 別途借主加入
町内会費：別途町会へ支払い
契約年数：相談
引渡し：相談 (居抜き渡し)
解約予告：6 カ月前通知



案内図



案内図



外観・内観

